



BEVÖLKERUNG

Bevölkerungsentwicklung

Hofer Einwohner in den Stadtteilen

Hofer Einwohner in den Ortsteilen

Hofer Bürger aus Europa

Ausländische Mitbürger

Ausländer in den kreisfreien Städten Oberfrankens

Altersstrukturen

Bevölkerungsbewegung

Personenstand

BEVÖLKERUNGSENTWICKLUNG

(Quelle: Fachbereich Bürgeramt der Stadt Hof)

Jahr (31.12.)	Anzahl	Anmerkung
1818	4.667	
1840	7.985	
1880	21.000	
1900	32.781	Volkszählung am 01.12.1900
1906	36.907	Nach der am 1.4.1906 erfolgten Eingemeindung von Moschendorf und Hofeck (1.696 + 794 = 2.490), wobei als Grundlage der Stand vom 31.12.1905 gedient hat. Eine Zählung vom 31.03.1906 liegt nicht vor (lt. Feststellung vom 28.01.1907).
1910	41.126	Volkszählung am 1.12.1910
1920	40.785	
1930	43.297	
1940	42.674	ohne Militär; 43.475 mit Militär.
1946	45.047	29.10.1946 Volkszählung
1950	61.033	13.09.1950 Volkszählung
1960	57.414	
1970	54.867	26.05. Volkszählung, amtlich: 54.424
1970	54.515	früher vermerkt: 54.072
1972	55.671	31.01.1972; Eingemeindung am 01.01.1972 von Unterkotzau = 781 EW, Osseck (Teil von W'dorf) = 287 EW und Martinsreuth (nur Eppenreuth mit Pirk und Stein) = 197 EW, zusammen: 1.265 EW
1972	55.686	
1977	54.644	31.1.77; Eingemeindung vom Leimitz (683 EW) am 01.01.1977.
1978	54.618	31.5.78; Zwangseingliederung am 01.05.1978 von Haidt = 244 EW und des Restes von Wölbattendorf (W'dorf, Epplas, Epplasmühle; Osseck siehe oben) = 380 EW, zusammen 624 EW
1978	54.343	
1980	53.488	
1984	51.288	Auswirkung des Rückkehrhilfegesetzes: 747 Personen zurück in die Türkei
1989	52.713	Grenzöffnung zur DDR im Nov. '89: Übersiedler; zusätzlich Aussiedler aus den Vertreibungsgebieten.
1990	53.373	zum 01.08. Einwohnerspitze im Jahr 1990
1990	53.095	In den Jahren '89 + '90: Saldo der Wanderungsbewegung: + 2.571 Personen; Saldo Geburten/Sterbefälle: - 533; Zuzüge aus DDR/Ost-Berlin: 2.244 Personen; aus Vertreibungsgebieten (Aussiedler): 1.959 Personen (nur Deutsche)
1995	52.531	
1996	52.261	
1997	51.759	
1998	51.398	
1999	51.110	
2000	50.704	
2001	50.637	
2002	50.112	
2003	49.617	
2004	49.154	
2005	48.693	
2006	48.124	
2007	47.521	
2008	46.997	
2009	46.441	

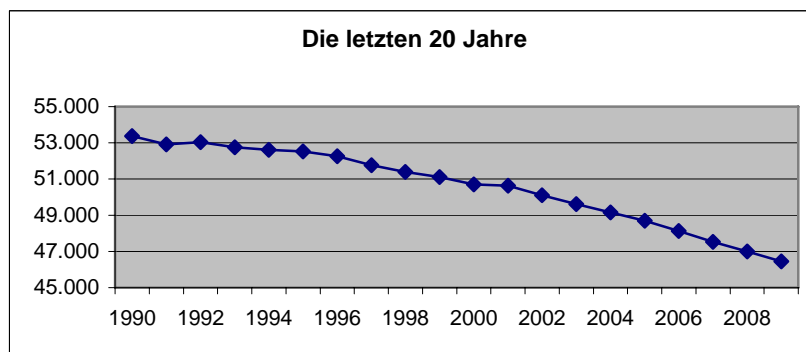
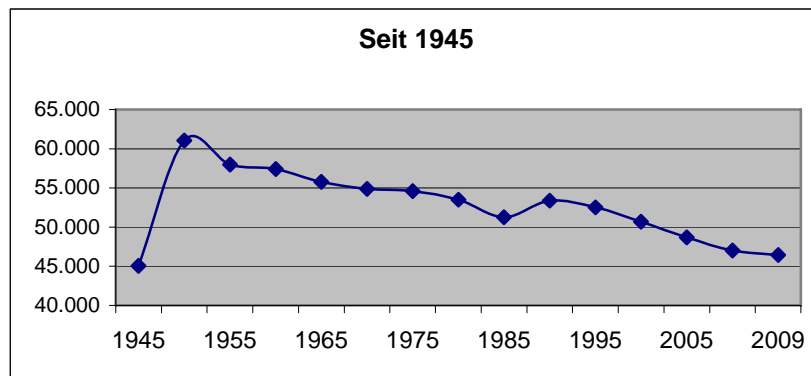
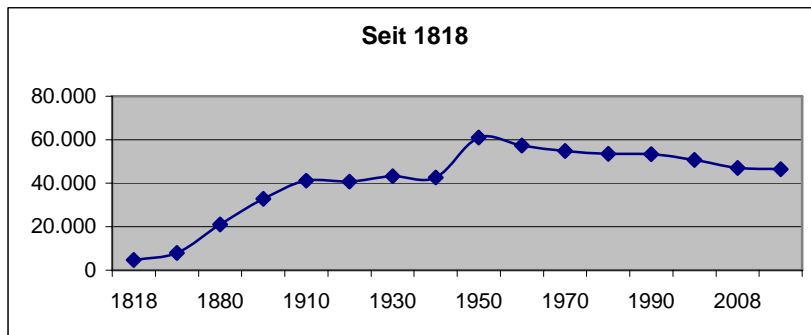
Bevölkerungsentwicklung

(Quelle: Bürgeramt Hof)

Seit 1818	
1818	4.667
1840	7.985
1880	21.000
1900	32.781
1910	41.142
1920	40.785
1930	43.297
1940	42.674
1950	61.033
1960	57.414
1970	54.867
1980	53.488
1990	53.373
2000	50.704
2008	46.997
2009	46.441

Seit 1945	
1945	45.047
1950	61.033
1955	58.005
1960	57.414
1965	55.783
1970	54.867
1975	54.613
1980	53.488
1985	51.275
1990	53.373
1995	52.531
2000	50.704
2005	48.693
2008	46.997
2009	46.441

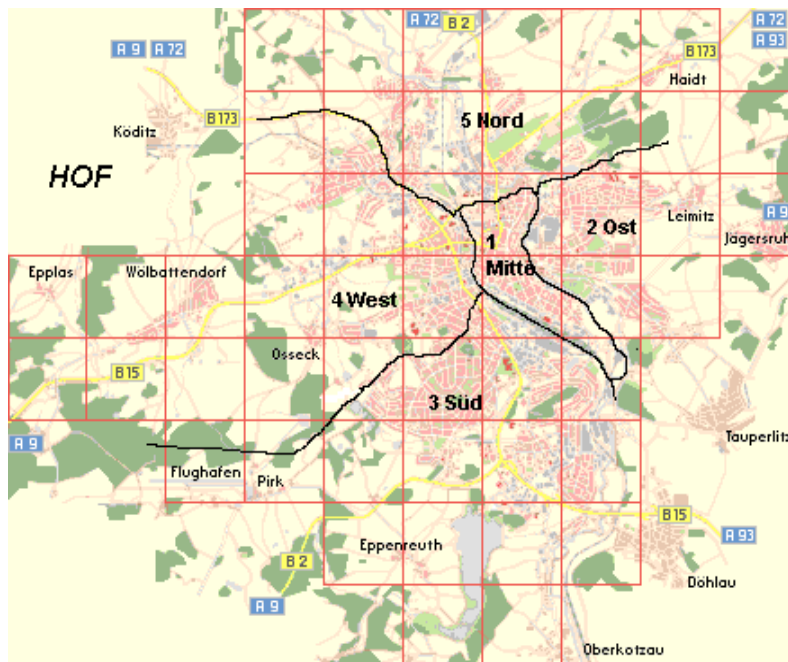
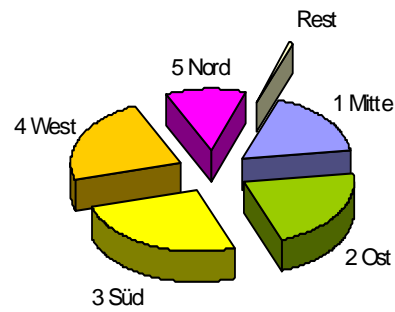
die letzten 20 Jahre	
1990	53.373
1991	52.920
1992	53.040
1993	52.748
1994	52.614
1995	52.531
1996	52.261
1997	51.759
1998	51.398
1999	51.110
2000	50.704
2001	50.637
2002	50.112
2003	49.617
2004	49.154
2005	48.693
2006	48.124
2007	47.521
2008	46.997
2009	46.441



Ende des Jahres	Hofer Einwohner in den Stadtteilen											
	1 Mitte	1 Mitte in %	2 Ost	2 Ost in %	3 Süd	3 Süd in %	4 West	4 West in %	5 Nord	5 Nord in %	Rest	Gesamt
VZ 1983	12.062	22,8%	10.535	19,9%	13.907	26,3%	11.360	21,5%	4.992	9,4%		52.856
VZ 1987	10.691	20,7%	10.475	20,2%	13.992	27,0%	11.094	21,4%	5.514	10,7%		51.766
1989	11.158	21,2%	10.689	20,3%	13.837	26,3%	11.261	21,4%	5.724	10,9%		52.669
1994	10.645	20,2%	10.788	20,5%	13.837	26,3%	11.325	21,5%	5.977	11,4%		52.572
1999	9.384	18,4%	10.951	21,5%	13.259	26,0%	11.433	22,4%	5.957	11,7%		50.984
2004	8.676	17,7%	10.642	21,7%	12.624	25,7%	11.002	22,4%	5.586	11,4%	616	49.146
2005	8.636	17,7%	10.569	21,7%	12.635	25,9%	10.970	22,5%	5.569	11,4%	356	48.735
2006	8.466	17,6%	10.458	21,7%	12.474	25,9%	10.400	21,6%	5.475	11,4%	861	48.124
2007	8.281	17,5%	10.395	21,9%	12.280	25,9%	10.722	22,6%	5.502	11,6%	239	47.419
2008	8.191	17,4%	10.240	21,7%	12.256	26,0%	10.730	22,7%	5.536	11,7%	224	47.177
2009	8.063	17,3%	10.043	21,6%	12.100	26,0%	10.600	22,8%	5.492	11,8%	254	46.552

VZ= Volkszählung, Rest = nicht zugeordnet und ungeklärt, Quelle: Melderegister, Bürgeramt
 Gesamt 2009: Bestand des Melderegisters 46.441 Personen

Einwohner in den Stadtteilen 2009



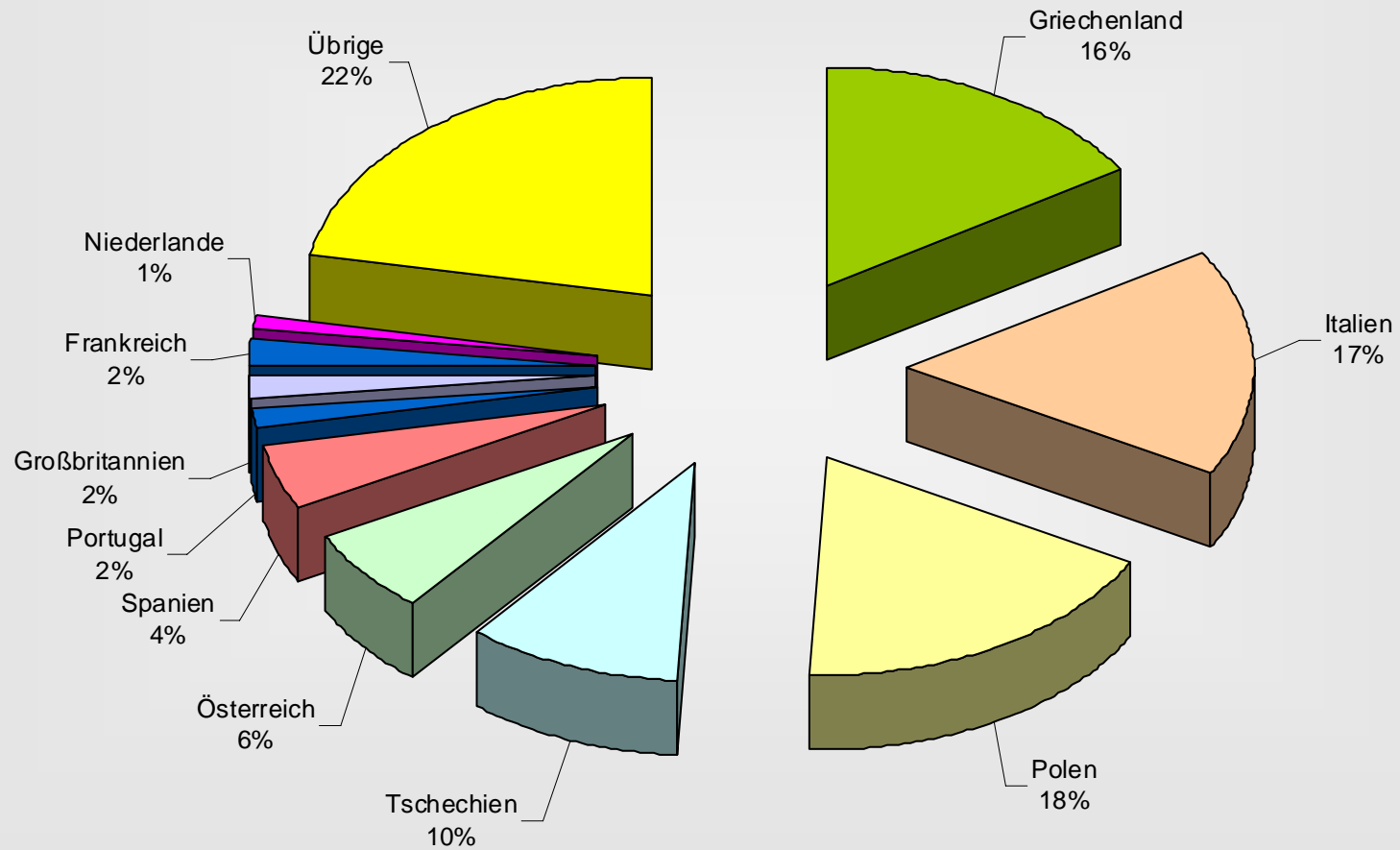
Hofer Einwohner in den Ortsteilen zum Jahresende nach dem Wohnungsstatus

(Quelle: Melderegister - allg. Liste - 21.01.2010)

Ortsteil (OT)		Hauptwohnsitz (HWS)			Nebenwohnsitz (NWS)			Summe			Anteil 2009	
Nr.	Name	2008	2009	+/-	2008	2009	+/-	2008	2009	+/-	NWS im OT	OT in Hof (nur HWS)
1	Unterkotzau	837	842	5	66	66	0	903	908	5	7%	2%
2	Studentenberg	798	795	-3	40	39	-1	838	834	-4	5%	2%
3	Haidt	209	204	-5	19	19	0	228	223	-5	9%	0%
4	Vogelherd	2050	2020	-30	130	125	-5	2.180	2.145	-35	6%	4%
5	Ziegelacker - Hofeck	2025	2000	-25	106	104	-2	2.131	2.104	-27	5%	4%
6	Nördliche Saale	618	588	-30	46	47	1	664	635	-29	7%	1%
7	Theresienstein	642	646	4	65	67	2	707	713	6	9%	1%
8	Leimitz - Jägersruh	1306	1290	-16	63	62	-1	1.369	1.352	-17	5%	3%
9	Epplas	44	52	8	3	3	0	47	55	8	5%	0%
10	Wölbattendorf	745	731	-14	36	35	-1	781	766	-15	5%	2%
11	Hohensaas	162	175	13	19	23	4	181	198	17	12%	0%
12	Neuhof	1615	1568	-47	108	106	-2	1.723	1.674	-49	6%	3%
13	Geigengrund	3390	3366	-24	212	222	10	3.602	3.588	-14	6%	7%
14	Westend	2516	2417	-99	292	291	-1	2.808	2.708	-100	11%	5%
15	Innenstadt	2153	2134	-19	431	449	18	2.584	2.583	-1	17%	5%
16	Fabrikvorstadt	2258	2194	-64	327	383	56	2.585	2.577	-8	15%	5%
17	Enoch-Widman-Viertel	4341	4289	-52	549	551	2	4.890	4.840	-50	11%	9%
18	Wartturmviertel	2134	2117	-17	111	127	16	2.245	2.244	-1	6%	5%
19	Osseck	399	393	-6	40	45	5	439	438	-1	10%	1%
20	Münsterviertel	2323	2278	-45	179	169	-10	2.502	2.447	-55	7%	5%
21	Krötenbruck	6864	6805	-59	715	707	-8	7.579	7.512	-67	9%	15%
22	Anspann	463	437	-26	23	19	-4	486	456	-30	4%	1%
23	Bahnhofsviertel	3988	3971	-17	287	317	30	4.275	4.288	13	7%	9%
24	Südliche Saale	186	176	-10	24	18	-6	210	194	-16	9%	0%
25	Pirk - Flughafen	41	41	0	2	1	-1	43	42	-1	2%	0%
26	Eppenreuth	152	145	-7	6	5	-1	158	150	-8	3%	0%
27	Moschendorf	4713	4652	-61	319	329	10	5.032	4.981	-51	7%	10%
	Gesamt	46.972	46.326	-646	4.218	4.329	111	51.190	50.655	-535	9%	100%

Hofer Einwohner aus EU-Staaten (*EFTA) zum Jahresende															
Staat	Schl	1996	1997	1998	1999	2000	2001	2002	2003	2004	2005	2006	2007	2008	2009
Belgien	124	7	5	5	5	5	7	7	6	8	8	5	6	4	6
Bulgarien	125	-	-	-	-	-	-	-	-	-	-	28	32	34	43
Dänemark	126	0	0	0	0	1	1	0	0	0	0	0	0	0	1
Estland	127	-	-	-	-	-	-	-	5	3	7	7	8	8	8
Finnland	128	3	4	6	2	2	2	1	2	1	2	2	1	1	2
Frankreich	129	14	21	23	29	25	21	18	20	22	22	29	24	21	22
Griechenland	134	276	265	261	268	267	255	234	235	214	213	201	200	192	189
Großbritannien	168	20	18	24	21	26	30	25	26	23	22	21	19	21	19
Irland	135	1	1	4	4	1	2	2	1	1	1	1	1	1	1
Italien	137	247	236	225	245	225	228	228	227	225	207	210	201	199	195
Lettland	139	-	-	-	-	-	-	-	3	3	6	4	1	1	1
Litauen	142	-	-	-	-	-	-	-	13	19	19	19	26	16	18
Luxemburg	143	2	1	1	2	2	2	2	2	2	1	2	1	1	1
Malta	145	-	-	-	-	-	-	-	0	1	1	1	1	1	2
Niederlande	148	9	13	17	10	15	13	10	10	12	15	11	9	11	11
Österreich	151	79	76	71	73	74	72	71	61	65	70	65	72	73	75
Polen	152	-	-	-	-	-	-	-	203	204	188	193	200	200	209
Portugal	153	28	29	27	27	28	26	25	29	25	29	24	22	21	19
Rumänien	154	-	-	-	-	-	-	-	-	-	-	70	75	89	103
Schweden	157	2	2	4	4	2	2	2	3	3	3	5	5	7	7
Slowakei	155	-	-	-	-	-	-	-	14	16	20	19	24	31	31
Slowenien	131	-	-	-	-	-	-	-	4	4	4	4	4	4	7
Spanien	161	67	68	68	61	58	60	56	54	57	51	48	48	50	52
Tschechien	164	-	-	-	-	-	-	-	83	100	112	101	112	130	116
Ungarn	165	-	-	-	-	-	-	-	21	12	16	18	16	26	26
Zypern	181	-	-	-	-	-	-	-	0	0	0	0	0	0	0
Summe		755	739	736	751	731	721	681	1.022	1.020	1.017	1.088	1.108	1.142	1.164
Deutschland		46.675	46.285	45.863	45.627	45.315	45.143	44.828	44.388	44.389	44.390	43.066	42.546	42.072	41.527
Summe		47.430	47.024	46.599	46.378	46.046	45.864	45.509	45.410	45.409	45.407	44.154	43.654	43.214	42.691
*Island	136	0	0	0	0	0	0	0	0	0	0	0	0	0	0
*Norwegen	149	1	1	1	1	1	2	2	1	1	4	1	1	1	1
*Schweiz	158	6	7	5	6	6	8	3	4	5	5	5	7	8	7

Von 1.164 EU-Bürgern in Hof kamen Ende 2009 aus



AUSLÄNDISCHE MITBÜRGER

Wichtigste Nationalitäten in Hof zum Jahresende (mehr als 100 Personen; Quelle: Melderegister der Stadt Hof)																
		1996	1997	1998	1999	2000	2001	2002	2003	2004	2005	2006	2007	2008	2009	
Staat	Schl															Anteil
Einwohner		52.541	51.787	51.419	51.112	50.701	50.640	50.170	49.617	49.154	48.693	48.124	47.521	46.997	46.441	
Ausländer		5.553	5.502	5.556	5.485	5.386	5.497	5.342	5.229	5.185	5.253	5.058	4.975	4.925	4.914	10,6
Bosnien	122	250	167	140												
Griechenland	134	289	265	261	268	267	255	234	235	214	213	201	200	192	189	3,8
Irak	438				102	159	221	194	185	155	140	112	105	125	138	2,8
Italien	137	230	236	225	245	225	228	228	227	225	207	210	201	199	195	4,0
Jugoslawien	138	286	280	257	249	171	186	174								
Kasachstan	444										107	101	97	106	104	2,1
Polen	152	194	186	196	196	204	207	204	203	204	188	193	200	200	209	4,3
Russland	160		108	87	98	107	123	145	164	186	203	176	185	177	179	3,6
Serbien u. Montenegro	132								171	169	172	169	151	131	121	2,5
Tschechien	164										112	101	112	130	116	2,4
Türkei	163	2.966	2.975	2.939	2.807	2.680	2.600	2.462	2.327	2.255	2.303	2.249	2.166	2.089	2.042	41,6
Ukraine	166	144	168	199	232	251	318	330	348	371	368	361	359	352	343	7,0
Sonstige		1.194	1.117	1.252	1.288	1.322	1.359	1.371	1.369	1.406	1.240	1.185	1.199	1.224	1.182	24,1
darunter ohne	997	4	12	18	21	23	18	25	18	13	11	10	9	13	16	
ungeklärt	998	11	9	9	15	28	30	39	40	36	34	26	28	18	16	

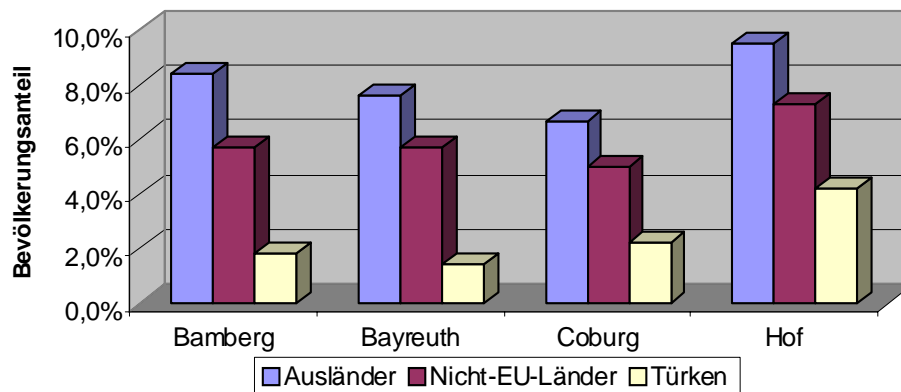
Ab 01.08.2006 traten anstelle des früheren Staates "Serbien und Montenegro" die Staaten "Serbien" (Schl.Nr. 133) und Montenegro (Schl.Nr. 140)

Ausländische Bevölkerung in den kreisfreien Städten Oberfrankens

am 31.12.2008	Bamberg	Bayreuth	Coburg	Hof
Bevölkerung gesamt	69.989	72.935	41.316	47.275
Ausländer gesamt	5.868	5.524	2.759	4.486
<i>Anteil an Gesamtbevölkerung</i>	8,4%	7,6%	6,7%	9,5%
EU-Staaten	1.859	1.383	698	1.041
<i>Anteil an Ausländern</i>	31,7%	25,0%	25,3%	23,2%
<i>Anteil an Gesamtbevölkerung</i>	2,7%	1,9%	1,7%	2,2%
Nicht-EU-Staaten	4.009	4.141	2.061	3.445
<i>Anteil an Ausländern</i>	68,3%	75,0%	74,7%	76,8%
<i>Anteil an Gesamtbevölkerung</i>	5,7%	5,7%	5,0%	7,3%
Türkei	1.286	1.034	909	1.995
<i>Anteil an Ausländern</i>	21,9%	18,7%	32,9%	44,5%
<i>Anteil an Gesamtbevölkerung</i>	1,8%	1,4%	2,2%	4,2%

Quelle: Bayerisches Landesamt für Statistik und Datenverarbeitung, A1400 - Ergebnisse des AZR

Ausländer im Vergleich der kreisfreien Städte Oberfrankens am 31.12.2008



Einbürgerungen in Oberfranken 2008

Quelle: BayLafStatDV A 1900C 200800

Regionale Gliederung	ins-gesamt	Rechtsgrundlage				
		§ 8 STAG	§ 9 STAG	§ 10 Abs.1 STAG	§ 10 Abs.2 STAG	sonstige Rechtsgründe
Bamberg	93	4	7	75	2	5
Bayreuth	56	13	6	36	1	-
Coburg	31	-	3	26	2	-
Hof	80	1	-	69	10	-
Ldkrs. Bamberg	48	2	3	36	7	-
Bayreuth	23	-	1	21	1	-
Coburg	42	1	6	31	3	1
Forchheim	73	8	5	57	2	1
Hof	52	-	3	49	-	-
Kronach	6	1	1	4	-	-
Kulmbach	25	-	5	18	2	-
Lichtenfels	46	1	5	32	8	-
Wunsiedel	36	3	5	28	-	-
Oberfranken	611	34	50	482	38	7
Bayern	9 988	983	997	7 093	741	174

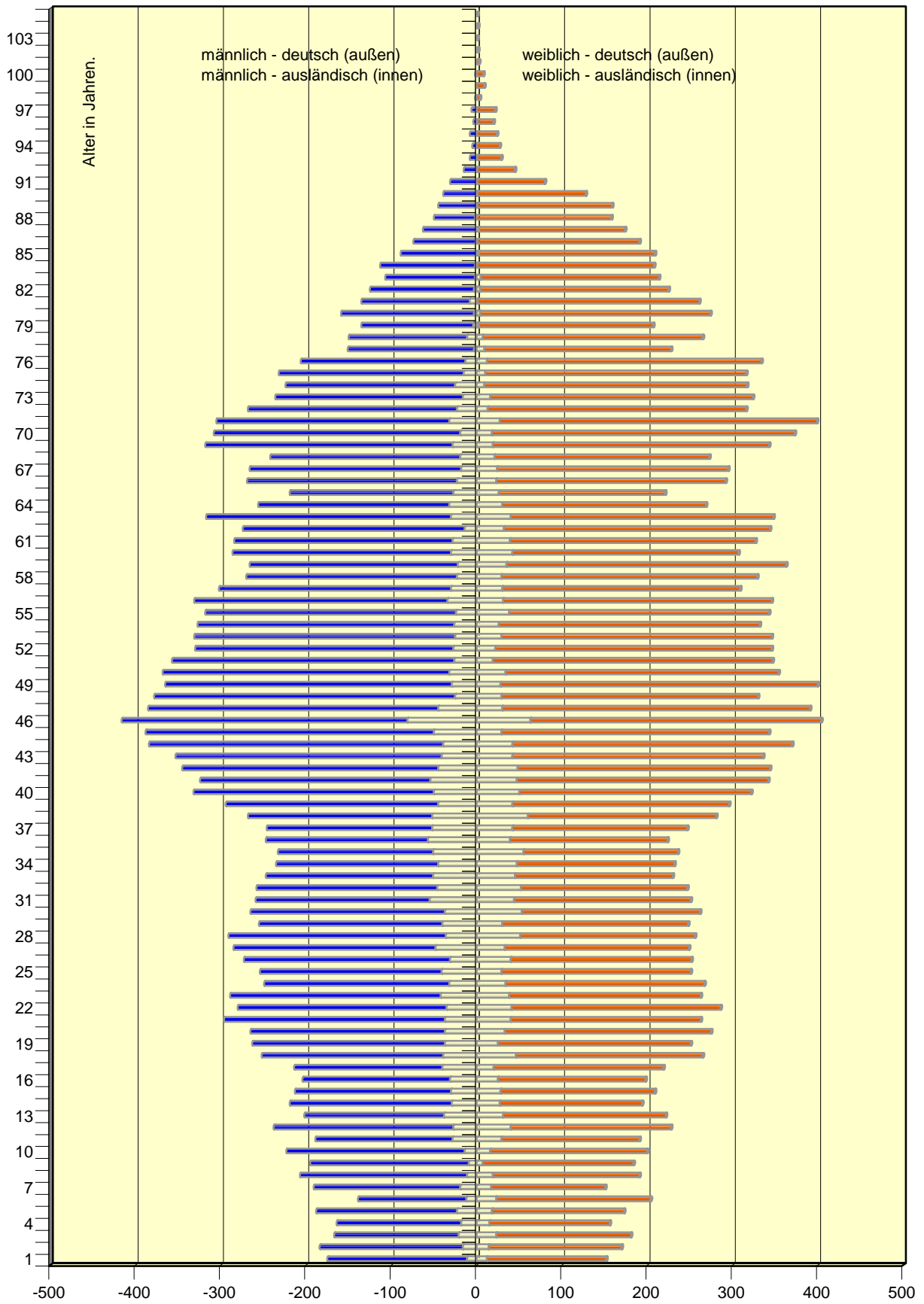
ALTERSSTRUKTUREN

Einwohner nach Jahrgängen 2009 (Quelle: Melderegister, Bürgeramt)

Alter	Jahrgang	gesamt			Deutsche			Ausländer		
		m	w	gesamt	m	w	gesamt	m	w	gesamt
0	2009	175	152	327	164	140	304	11	12	23
1	2008	184	170	354	168	156	324	16	14	30
2	2007	167	181	348	146	158	304	21	23	44
3	2006	164	156	320	146	141	287	18	15	33
4	2005	188	173	361	165	155	320	23	18	41
5	2004	139	204	343	127	181	308	12	23	35
6	2003	191	151	342	172	134	306	19	17	36
7	2002	207	191	398	196	172	368	11	19	30
8	2001	195	184	379	186	177	363	9	7	16
9	2000	223	200	423	209	184	393	14	16	30
10	1999	189	191	380	161	162	323	28	29	57
11	1998	238	228	466	211	188	399	27	40	67
12	1997	202	222	424	164	191	355	38	31	69
13	1996	219	194	413	190	167	357	29	27	56
14	1995	213	209	422	183	181	364	30	28	58
15	1994	204	198	402	173	173	346	31	25	56
16	1993	214	219	433	174	199	373	40	20	60
17	1992	252	265	517	213	219	432	39	46	85
18	1991	263	251	514	226	226	452	37	25	62
19	1990	265	275	540	228	242	470	37	33	70
20	1989	296	263	559	259	223	482	37	40	77
21	1988	280	286	566	245	245	490	35	41	76
22	1987	289	263	552	247	225	472	42	38	80
23	1986	249	267	516	217	233	450	32	34	66
24	1985	254	251	505	213	222	435	41	29	70
25	1984	273	252	525	242	212	454	31	40	71
26	1983	285	249	534	237	216	453	48	33	81
27	1982	291	256	547	255	205	460	36	51	87
28	1981	255	248	503	215	218	433	40	30	70
29	1980	265	262	527	228	209	437	37	53	90
30	1979	259	251	510	204	207	411	55	44	99
31	1978	258	247	505	212	195	407	46	52	98
32	1977	247	230	477	196	185	381	51	45	96
33	1976	235	232	467	190	185	375	45	47	92
34	1975	233	236	469	182	181	363	51	55	106
35	1974	247	224	471	190	185	375	57	39	96
36	1973	246	247	493	194	205	399	52	42	94
37	1972	268	281	549	216	221	437	52	60	112
38	1971	294	296	590	249	254	503	45	42	87
39	1970	332	322	654	282	272	554	50	50	100
40	1969	324	342	666	270	295	565	54	47	101
41	1968	345	344	689	300	296	596	45	48	93
42	1967	353	336	689	312	294	606	41	42	83
43	1966	384	370	754	345	328	673	39	42	81
44	1965	388	343	731	338	314	652	50	29	79
45	1964	416	404	820	335	341	676	81	63	144
46	1963	385	391	776	340	361	701	45	30	75
47	1962	378	330	708	353	301	654	25	29	54
48	1961	365	400	765	336	372	708	29	28	57
49	1960	368	354	722	336	320	656	32	34	66
50	1959	357	347	704	331	328	659	26	19	45
51	1958	330	346	676	303	324	627	27	22	49
...

		gesamt			Deutsche			Ausländer		
Alter	Jahr-gang	m	w	gesamt	m	w	gesamt	m	w	gesamt
...
52	1957	331	346	677	306	317	623	25	29	54
53	1956	327	332	659	301	306	607	26	26	52
54	1955	318	343	661	294	305	599	24	38	62
55	1954	331	346	677	297	315	612	34	31	65
56	1953	302	309	611	272	279	551	30	30	60
57	1952	270	329	599	247	300	547	23	29	52
58	1951	266	363	629	244	328	572	22	35	57
59	1950	286	307	593	256	265	521	30	42	72
60	1949	284	327	611	256	288	544	28	39	67
61	1948	274	344	618	260	312	572	14	32	46
62	1947	317	348	665	287	308	595	30	40	70
63	1946	256	269	525	224	239	463	32	30	62
64	1945	219	221	440	192	195	387	27	26	53
65	1944	269	292	561	246	269	515	23	23	46
66	1943	266	295	561	248	271	519	18	24	42
67	1942	242	273	515	223	252	475	19	21	40
68	1941	318	343	661	290	324	614	28	19	47
69	1940	308	373	681	289	355	644	19	18	37
70	1939	305	399	704	273	372	645	32	27	59
71	1938	268	316	584	245	303	548	23	13	36
72	1937	236	324	560	220	308	528	16	16	32
73	1936	224	317	541	199	308	507	25	9	34
74	1935	232	316	548	217	306	523	15	10	25
75	1934	206	334	540	193	322	515	13	12	25
76	1933	151	228	379	148	219	367	3	9	12
77	1932	150	265	415	139	258	397	11	7	18
78	1931	135	207	342	131	204	335	4	3	7
79	1930	159	274	433	156	270	426	3	4	7
80	1929	135	261	396	127	260	387	8	1	9
81	1928	125	225	350	122	221	343	3	4	7
82	1927	107	214	321	105	209	314	2	5	7
83	1926	113	208	321	111	207	318	2	1	3
84	1925	89	209	298	89	206	295	0	3	3
85	1924	74	191	265	73	190	263	1	1	2
86	1923	63	174	237	63	171	234	0	3	3
87	1922	50	158	208	48	158	206	2	0	2
88	1921	45	159	204	45	158	203	0	1	1
89	1920	39	128	167	39	127	166	0	1	1
90	1919	31	80	111	31	79	110	0	1	1
91	1918	15	45	60	15	44	59	0	1	1
92	1917	8	29	37	8	28	36	0	1	1
93	1916	5	27	32	5	27	32	0	0	0
94	1915	8	24	32	8	24	32	0	0	0
95	1914	4	20	24	4	19	23	0	1	1
96	1913	6	22	28	6	22	28	0	0	0
97	1912	2	4	6	2	4	6	0	0	0
98	1911	1	9	10	1	9	10	0	0	0
99	1910	2	8	10	2	8	10	0	0	0
100	1909		3	3		3	3	0	0	0
101	1908		2	2		2	2	0	0	0
103	1907		1	1		1	1	0	0	0
104	1906		2	2		2	2	0	0	0
109	1905		1	1		1	1	0	0	0
gesamt		22.013	24.428	46.441	19.531	21.996	41.527	2.482	2.432	4.914

Einwohner der Stadt Hof 2009

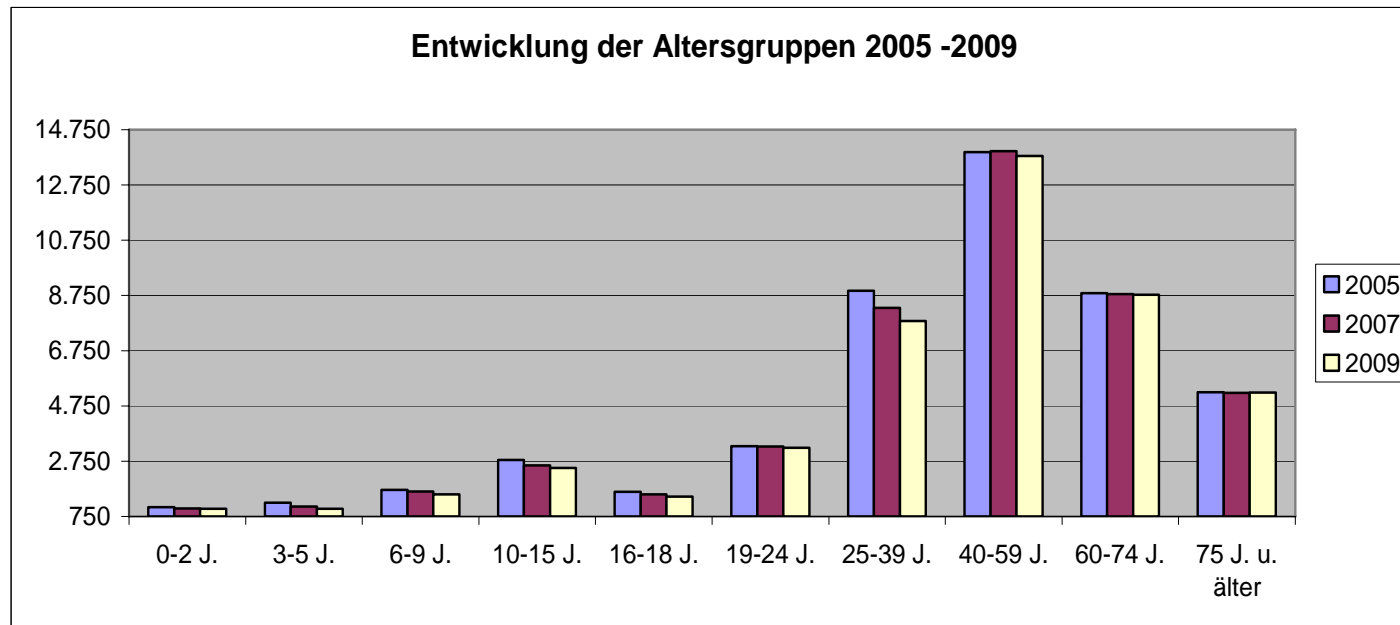


Altersstruktur in der Stadt Hof																				
Jahres- ende	insgesamt		0 - u. 6 J.		6 - u. 15 J.		15 - u. 18 J.		18 - u. 25 J.		25 - u. 30 J.		30 - u. 40 J.		40 - u. 50 J.		50 - u. 65 J.		65 J. u. älter	
	ges.	ausl.	ges.	ausl.	ges.	ausl.	ges.	ausl.	ges.	ausl.	ges.	ausl.	ges.	ausl.	ges.	ausl.	ges.	ausl.	ges.	ausl.
1996	52.246	5.571	2.897	576	4.508	695	1.635	257	3.994	784	3.966	666	8.012	984	6.870	742	9.964	726	10.400	141
1997	51.787	5.502	2.800	562	4.490	667	1.689	261	3.904	728	3.647	676	8.041	994	6.827	700	10.042	764	10.347	150
1998	51.419	5.556	2.757	518	4.491	703	1.627	240	3.933	752	3.366	668	7.963	1.018	6.827	689	10.150	807	10.305	161
1999	51.112	5.485	2.701	498	4.511	685	1.559	218	3.885	693	3.167	663	7.860	1.038	6.887	640	10.104	859	10.438	191
2000	50.701	5.386	2.685	429	4.419	659	1.490	203	3.907	687	2.940	645	7.688	1.045	6.980	622	10.004	871	10.588	225
2001	50.640	5.497	2.654	363	4.406	667	1.535	218	3.924	660	2.839	672	7.577	1.140	7.111	629	9.911	886	10.683	262
2002	50.023	5.245	2.564	282	4.250	653	1.576	220	3.911	609	2.645	579	7.301	1.134	7.194	624	9.763	863	10.819	281
2003	49.617	5.229	2.510	265	4.182	648	1.587	203	3.873	565	2.563	535	7.036	1.122	7.366	715	9.649	875	10.851	301
2004	49.154	5.185	2.348	222	4.112	623	1.608	225	3.888	538	2.558	496	6.652	1.097	7.428	734	9.537	893	11.023	357
2005	48.693	5.253	2.326	238	3.998	599	1.565	218	3.866	524	2.590	499	6.338	1.119	7.478	753	9.366	908	11.166	395
2006	48.124	5.058	2.197	227	3.892	538	1.545	218	3.887	504	2.545	435	5.943	1.060	7.588	766	9.232	880	11.295	430
2007	47.521	4.975	2.148	224	3.739	466	1.509	209	3.828	490	2.695	458	5.601	1.013	7.518	779	9.256	872	11.227	464
2008	46.997	4.925	2.068	206	3.704	442	1.453	204	3.777	493	2.667	424	5.388	997	7.418	802	9.290	875	11.232	482
2009	46.441	4.914	2.053	206	3.647	419	1.352	201	3.752	501	2.636	399	5.185	980	7.320	833	9.345	866	11.151	509

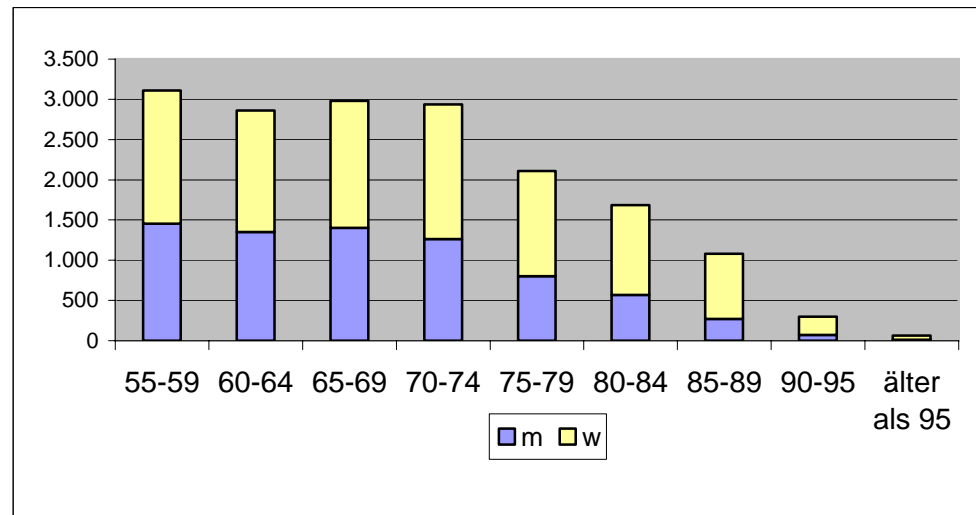
Altersgruppen der Bevölkerungsvorausberechnung

Altersgruppen* in der Stadt Hof																						
Jahresende	insgesamt		0-2 J.		3-5 J.		6-9 J.		10-15 J.		16-18 J.		19-24 J.		25-39 J.		40-59 J.		60-74 J.		75 J. u. älter	
	ges.	ausl.	ges.	ausl.	ges.	ausl.	ges.	ausl.	ges.	ausl.	ges.	ausl.	ges.	ausl.	ges.	ausl.	ges.	ausl.	ges.	ausl.	ges.	ausl.
2003	49.617	#####	1.177	88	1.333	177	1.702	279	2.998	436	1.598	215	3.344	486	9.599	1.657	#####	1.328	9.161	511	5.151	52
2004	49.154	#####	1.130	115	1.218	107	1.740	269	2.897	433	1.633	212	3.338	472	9.210	1.593	#####	1.381	9.055	545	5.204	58
2005	48.693	#####	1.082	149	1.244	89	1.708	260	2.795	412	1.635	223	3.291	446	8.928	1.618	#####	1.407	8.829	582	5.243	67
2006	48.124	#####	1.034	122	1.163	105	1.704	225	2.692	375	1.568	216	3.360	444	8.488	1.495	#####	1.389	8.794	614	5.214	73
2007	47.521	#####	1.034	111	1.114	113	1.648	163	2.597	385	1.550	210	3.281	407	8.296	1.471	#####	1.372	8.797	654	5.225	89
2008	46.997	#####	1.016	98	1.052	108	1.594	135	2.545	366	1.533	213	3.262	425	8.055	1.421	#####	1.398	8.873	667	5.174	94
2009	46.441	#####	1.029	97	1.024	109	1.542	112	2.507	363	1.464	207	3.238	439	7.821	1.379	#####	1.401	8.775	696	5.235	111

*Altersstruktur aus der Bevölkerungsvorausberechnung des Bayerischen Landesamtes für Statistik und Datenverarbeitung, München



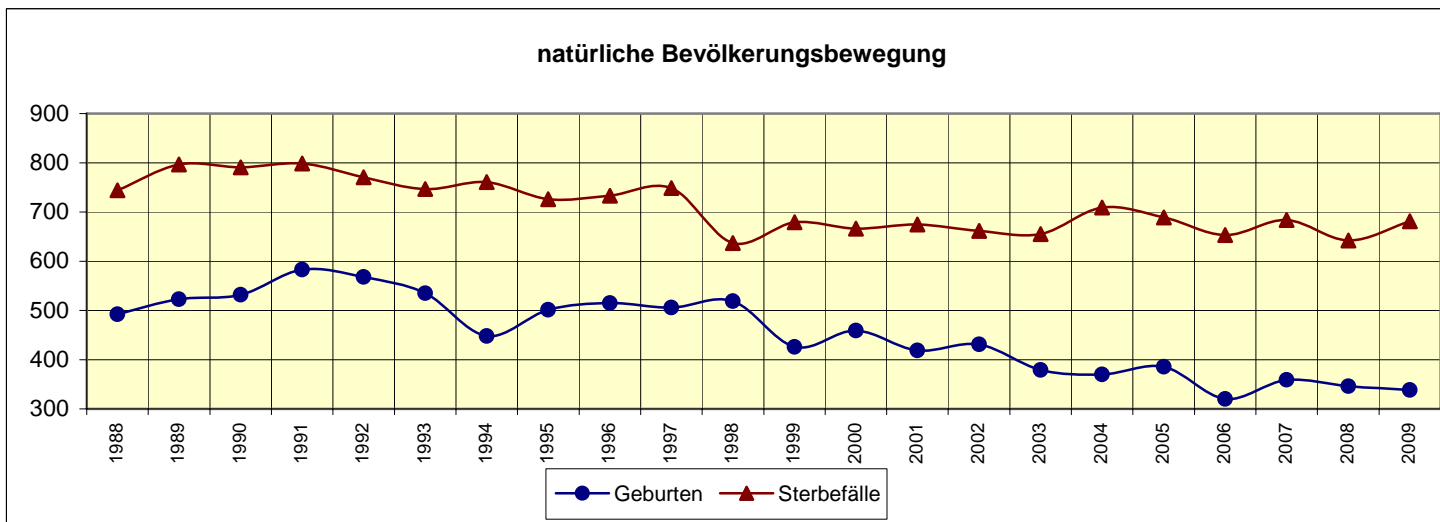
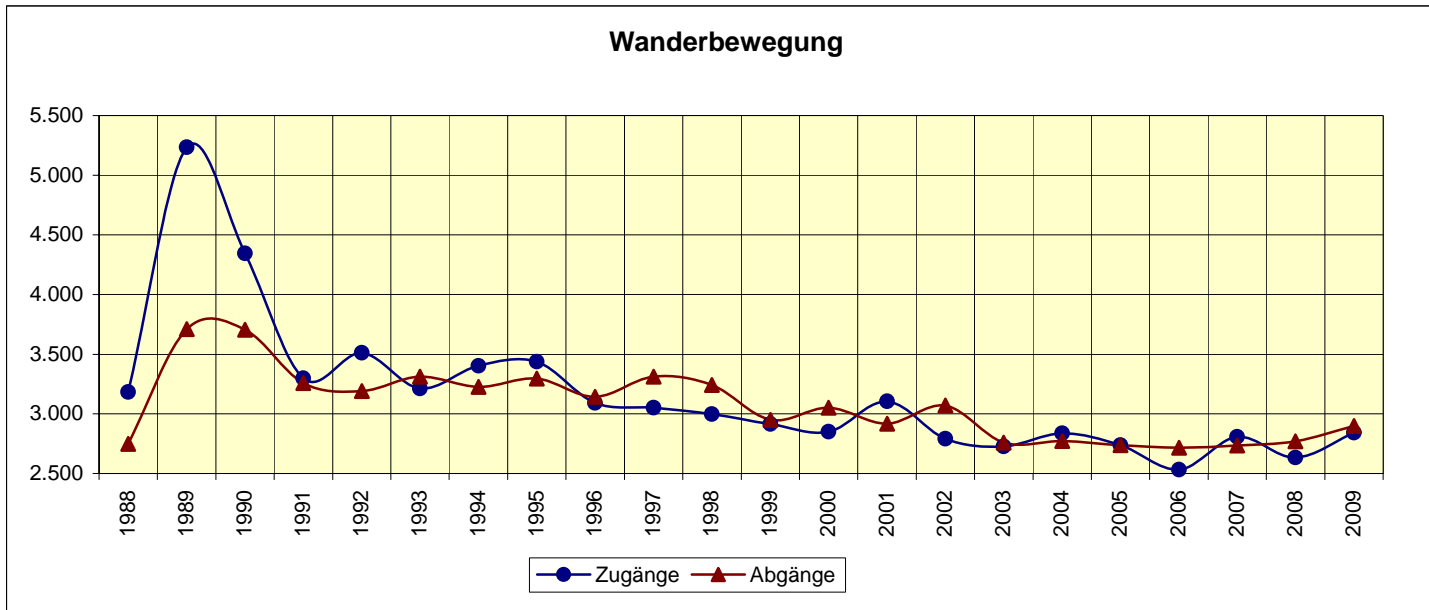
Senioren in der Stadt Hof (Hauptwohnung)					
Altersgruppe	Ende 2009				
	gesamt	m	w	dt.	ausl.
unter 55	29.322	14.817	14.505	25.521	3.801
55-59	3.109	1.455	1.654	2.803	306
60-64	2.859	1.350	1.509	2.561	298
65-69	2.979	1.403	1.576	2.767	212
70-74	2.937	1.265	1.672	2.751	186
75-79	2.109	801	1.308	2.040	69
80-84	1.686	569	1.117	1.657	29
85-89	1.081	271	810	1.072	9
90-95	296	71	225	292	4
älter als 95	63	11	52	63	0
Gesamt	46.441	22.013	24.428	41.527	4.914



Sozialindikatoren für die Jugendhilfe - Alter und Nationalität																			
Jahr	ges.	dt.	ausl.	%	0-13	%	dt.	ausl.	%	0-17	%	dt.	ausl.	%	0-20	%	dt.	ausl.	%
2006	48.124	43.066	5.058	10,5	5.584	11,6	4.900	684	12,2	7.634	15,9	6.651	983	12,9	9.274	19,3	8.116	1.158	12,5
2007	47.521	42.546	4.975	10,5	5.450	11,5	4.819	631	11,6	7.396	15,6	6.497	899	12,2	9.058	19,1	7.945	1.113	12,3
2008	46.997	42.072	4.925	10,5	5.369	11,4	4.778	591	11,0	7.222	15,4	6.371	851	11,8	8.837	18,8	7.773	1.064	12,0
2009	46.441	41.527	4.914	10,6	5.278	11,4	4.711	567	10,7	7.052	15,2	6.226	826	11,7	8.665	18,7	7.630	1.035	11,9

Quelle: Bestandsstatistik aus dem Melderegister - nur Hauptwohnung (AKDB)

BEVÖLKERUNGSBEWEGUNG							
(Quelle: Fachbereich Bürgeramt - Melderegister)							
Jahr	Wanderbewegung			natürliche Bevölkerungsbewegung			Salden gesamt
	Zugänge	Abgänge	Saldo	Geburten	Sterbefälle	Saldo	
1988	3.184	2.750	434	492	744	-252	182
1989	5.235	3.712	1.523	523	797	-274	1.249
1990	4.346	3.705	641	532	791	-259	382
1991	3.298	3.257	41	583	799	-216	-175
1992	3.513	3.190	323	568	771	-203	120
1993	3.213	3.311	-98	535	747	-212	-310
1994	3.404	3.225	179	448	761	-313	-134
1995	3.438	3.296	142	501	726	-225	-83
1996	3.092	3.144	-52	515	733	-218	-270
1997	3.053	3.312	-259	506	749	-243	-502
1998	2.999	3.242	-243	519	637	-118	-361
1999	2.916	2.951	-35	426	679	-253	-288
2000	2.852	3.051	-199	459	666	-207	-406
2001	3.106	2.917	189	419	675	-256	-67
2002	2.793	3.070	-277	431	662	-231	-508
2003	2.729	2.759	-30	379	655	-276	-306
2004	2.837	2.774	63	370	709	-339	-276
2005	2.738	2.739	-1	386	689	-303	-304
2006	2.533	2.717	-184	320	653	-333	-517
2007	2.809	2.737	72	359	684	-325	-253
2008	2.633	2.770	-137	346	642	-296	-433
2009	2.844	2.899	-55	338	681	-343	-398



Wanderungen von und nach Hof nach Geschlecht und Nationalität

Quelle: BayLStatDV - Tabelle A 3102C

Jahr	insgesamt									innerhalb Bayerns				zwischen Bayern und Bundesgebiet				zwischen Bundesgebiet und Ausland			
	Zuzüge	m	w	Wegzüge	m	w	Saldo	m	w	Zuzüge	m	Wegzüge	m	Zuzüge	m	Wegzüge	m	Zuzüge	m	Wegzüge	m
2002	2 761	1 380	1 381	3 047	1 538	1 509	- 286	- 158	- 128	1 594	832	1 861	909	593	303	670	355	574	245	516	274
dar. Ausländer..	984	509	475	905	491	414	79	18	61	352	227	280	145	98	62	149	92	534	220	476	254
2003	2 533	1 329	1 204	2 742	1 397	1 345	- 209	- 68	- 141	1 423	774	1 693	842	547	286	583	311	563	269	466	244
dar. Ausländer..	824	441	383	789	422	367	35	19	16	249	164	251	134	56	33	115	64	519	244	423	224
2004	2 532	1 313	1 219	2 729	1 402	1 327	- 197	- 89	- 108	1 495	807	1 660	857	518	284	604	309	519	222	465	236
dar. Ausländer..	795	399	396	769	412	357	26	- 13	39	240	152	216	122	81	47	137	78	474	200	416	212
2005	2 550	1 313	1 237	2 693	1 412	1 281	- 143	- 99	- 44	1 548	825	1 635	854	567	280	584	304	435	208	474	254
dar. Ausländer..	729	379	350	719	379	340	10	0	10	265	164	219	118	82	39	86	43	382	176	414	218
2006	2 413	1 218	1 195	2 618	1 295	1 323	- 205	- 77	- 128	1 603	833	1 608	764	484	229	548	276	326	156	462	255
dar. Ausländer..	577	301	276	703	372	331	- 126	- 71	- 55	227	133	213	99	64	39	102	63	286	129	388	210
2007	2 484	1 307	1 177	2 609	1 366	1 243	- 125	- 59	- 66	1 595	872	1 596	827	495	240	581	311	394	195	432	228
dar. Ausländer..	659	355	304	688	378	310	- 29	- 23	- 6	243	155	214	119	72	37	131	77	344	163	343	182
2008	2 527	1 373	1 154	2 714	1 426	1 288	- 187	- 53	- 134	1 576	877	1 631	849	596	321	607	314	355	175	476	263
dar. Ausländer..	691	410	281	694	415	279	- 3	- 5	2	300	211	176	112	85	45	143	85	306	154	375	218

Eheschließungen und Ehescheidungen in Oberfranken (kreisfreie Städte)												
Quelle: Bayer. Landesamt für Statistik und Datenverarbeitung, A 2200C												
Gebiet	Eheschließungen						Geschiedene Ehen					
	Anzahl			auf 1 000 ¹⁾			Anzahl			auf 1 000 ¹⁾		
	2006	2007	2008	2006	2007	2008	2006	2007	2008	2006	2007	2008
Bamberg	447	474	478	6,4	6,8	6,8	160	139	140	2,3	2,0	2,0
Bayreuth	276	250	247	3,7	3,4	3,4	205	164	145	2,8	2,2	2,0
Coburg	274	304	322	6,6	7,3	7,8	113	105	120	2,7	2,5	2,9
Hof	194	216	187	4,0	4,5	3,9	124	133	105	2,6	2,8	2,2
zusammen	1 191	1 244	1 234	5,1	5,4	5,3	602	541	510	2,6	2,3	2,2
Landkreise	3 839	3 901	3 835	4,4	4,5	4,5	1 865	1 805	1 951	2,2	2,1	2,3
Oberfranken	5 030	5 145	5 069	4,6	4,7	4,7	2 467	2 346	2 461	2,2	2,1	2,3

¹⁾ Auf 1 000 der durchschnittlichen Bevölkerung

Großstädte: München, Nürnberg, Augsburg, Würzburg, Regensburg, Ingolstadt, Fürth, Erlangen

Religion und Familienstand 2008					
Quelle: Melderegister (Bestandsstatistik)					
Familienstand	Anzahl	Anteil in %	Religion	Anzahl	Anteil in %
Ledig	17.082	36,4	Evangelisch	25.093	53,4
Verheiratet	21.432	45,6	Katholisch	9.149	19,5
Verwitwet	4.580	9,7	Sonstige	12.755	27,1
Geschieden	3.865	8,2	Gesamt	46.997	100
Lebenspartners	30	0,1			
LP aufgelöst	1	0,0			
Gesamt	46.990	100,0			